



**КОМИТЕТ ИМУЩЕСТВЕННЫХ ОТНОШЕНИЙ
АДМИНИСТРАЦИИ ПЕРМСКОГО МУНИЦИПАЛЬНОГО РАЙОНА**

РЕШЕНИЕ

о размещении объектов № 110

Пермский край
Пермский район

20.02.2021

Комитет имущественных отношений администрации Пермского муниципального района разрешает Постановкой Наталье Ивановне (паспорт 57 08 № 375079 выдан 06.03.2009 Отделом УФМС России по Пермскому краю в Мотовилихинском районе гор. Перми) почтовый адрес: 614007, г. Пермь, пр. Парковый, д. 1А, кв. 89

размещение объекта «проезды и подъездные дороги, для размещения которых не требуется разрешение на строительство»

на землях государственная собственность на которые не разграничена

на срок 1 год с 20.02.2021 г. по 19.02.2022 г.

Местоположение: Пермский край, Пермский район, Савинское с/п, д. Хмели, ш. Космонавтов.

Приложение: схема предполагаемых к использованию земель или части земельного участка.

Особые условия использования:

1. Без права возведения, без права регистрации объектов капитального строительства, без права возведения ограждения, с правом свободного доступа неограниченного круга лиц.

2. В соответствии с абз. 2 п. 8.2. Положения о порядке и условиях размещения объектов на землях или земельных участках, находящихся в государственной или муниципальной собственности, на территории Пермского края без предоставления земельных участков и установления сервитутов, публичного сервитута, утвержденного постановлением Правительства Пермского края от 22.07.2015 № 478-п, при прекращении действия решения о размещении объектов размещенные объекты

демонтируются заявителем за счет собственных средств в срок не позднее 14 календарных дней с даты получения письма Комитета имущественных отношений администрации Пермского муниципального района о прекращении действия решения о размещении объектов.

Председатель комитета
имущественных отношений
администрации Пермского
муниципального района

Г.В. Мюресов

(подпись, печать)



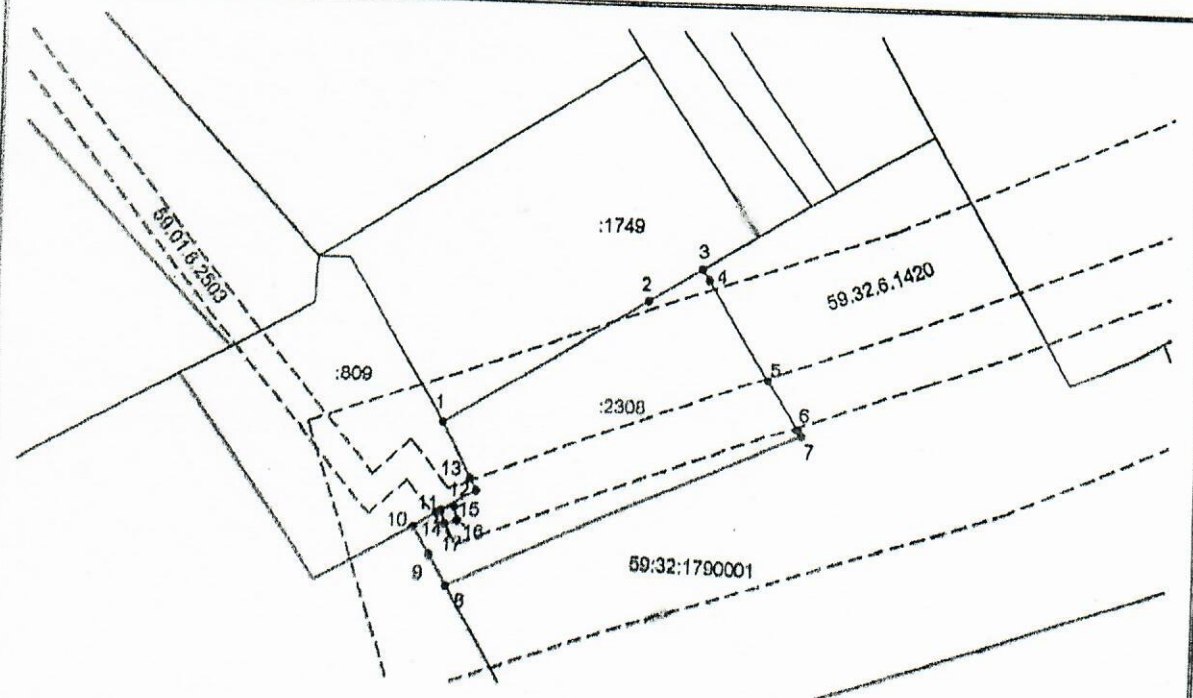
Схема предполагаемых к использованию земель или части земельного участка

Объект: Проезды и подъездные дорожки, для размещения которых не требуется разрешения на строительство
 Местоположение: Пермский край, Пермский район, Савинское с/п. л.Хмели, ш.Космонавтов
 Площадь земель или части земельного участка: 300 кв.м.
 Категория земель: земли населенных пунктов
 Вид разрешенного использования: Для организации въезда и выезда с производственной площадки
 Каталог координат, м

Обозначение характерных точек границ	Координаты, м	
	X	Y
1	510900.78	2222482.30
2	510909.75	2222497.06
3	510912.09	2222500.90
4	510911.31	2222501.40
5	510904.45	2222505.82
6	510901.02	2222508.03
7	510900.52	2222508.33
8	510889.06	2222482.98
9	510891.22	2222481.68
10	510893.22	2222480.45
11	510894.25	2222482.06
12	510895.85	2222484.92
13	510896.72	2222484.45
1	510900.78	2222482.30
14	510894.40	2222482.44
15	510894.66	2222483.40
16	510893.70	2222483.67
17	510893.43	2222482.71
14	510894.40	2222482.44

Описание границ смежных землепользователей:
 От 1 до 3 - 59:32:1790001:1749
 От 3 до 8 - земли общего пользования
 От 8 до 10 - 59:32:1790001:280
 От 10 до 1 - 59:32:1790001:809
 От 14 до 14 - земли общего пользования

Условные обозначения:
 - предположительный участок земель, на которых планируется размещение
 объекты :1749 - кадастровый номер учтенного земельного участка
 :2308 - обозначение предполагаемого к использованию земельного участка
 - границы уточненных земельных участков
 - граница зон с особыми условиями использования
 59:32:1790001 - номер кадастрового квартала



МСК-59

Масштаб 1:500

Заявитель _____ /Постоногова Н.И./